

Università Iuav di Venezia

LAMA - Laboratorio di Analisi dei Materiali Antichi
SIMP - Società Italiana di Mineralogia e Petrologia

I MATERIALI DEL COSTRUITO STORICO: LORO DEGRADO E CONSERVAZIONE

Lorenzo Lazzarini, docente GEO/09 nell'Università Iuav di Venezia; Socio effettivo dell'International Institute for Conservation di Londra; Socio effettivo dell'Istituto Veneto di Scienze, Lettere ed Arti

Fabrizio Antonelli, docente GEO/09, direttore scientifico dei laboratori "LAMA-LABCoMAC" e titolare degli insegnamenti di "Petrografia Applicata" e "Georisorse minerarie e applicazioni minero-petrografiche per i beni culturali e l'ambiente" nell'Università Iuav di Venezia

Mario Piana, docente ICAR/19, titolare della cattedra di Restauro nell'Università Iuav di Venezia; Proto della Basilica di San Marco in Venezia; già Soprintendente reggente ai Beni Ambientali e Architettonici di Venezia

Marco Verità, già responsabile di ricerca presso la Stazione Sperimentale del Vetro di Murano (VE); membro di importanti organismi e associazioni del settore vetrario (AIHV, ICG, ESG), già docente incaricato presso le Università Cattolica di Milano e Ca' Foscari di Venezia

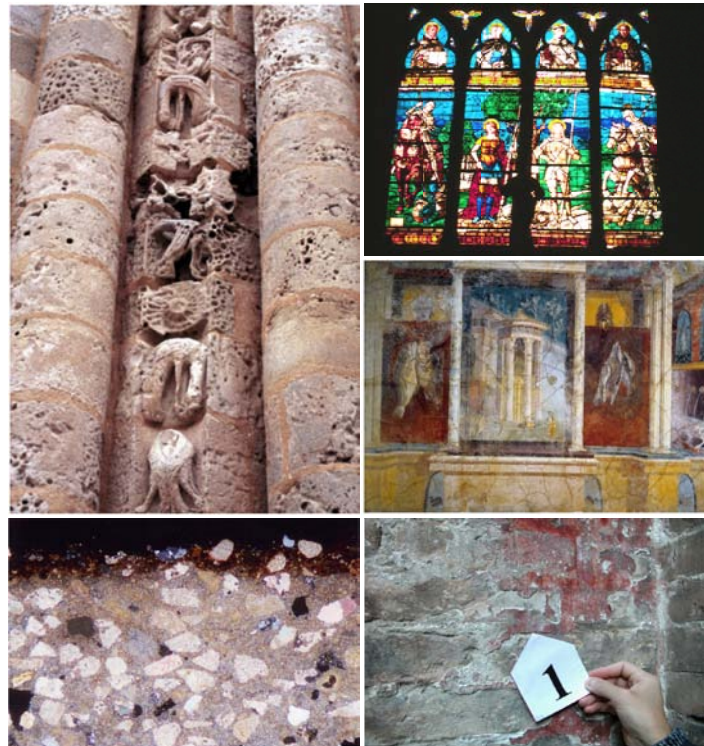
Elena Tesser, ricercatrice CHIM/12, Chimica dell'ambiente e dei beni culturali in servizio presso il LABCoMAC - Laboratorio per la Conservazione dei Materiali da Costruzione dell'Università Iuav e docente di "Metodi analitici applicati allo studio dei materiali antichi" nell'Università Cà Foscari di Venezia

Contatti: 0412571463-39 - 3383562780 - fabria@iuav.it

Università Iuav di Venezia

LAMA - Laboratorio di Analisi dei Materiali Antichi
SIMP - Società Italiana di Mineralogia e Petrologia

I MATERIALI DEL COSTRUITO STORICO: LORO DEGRADO E CONSERVAZIONE



ISCRIZIONI

Pagamento con bonifico (390 Euro) a:
Università Iuav di Venezia
Iban: IT36D0503402071000000020500
Causale: LAMA - Corso breve
Chiusura iscrizioni 16/11/2016
Segreteria: 0412571505/0412571463 - lama@iuav.it

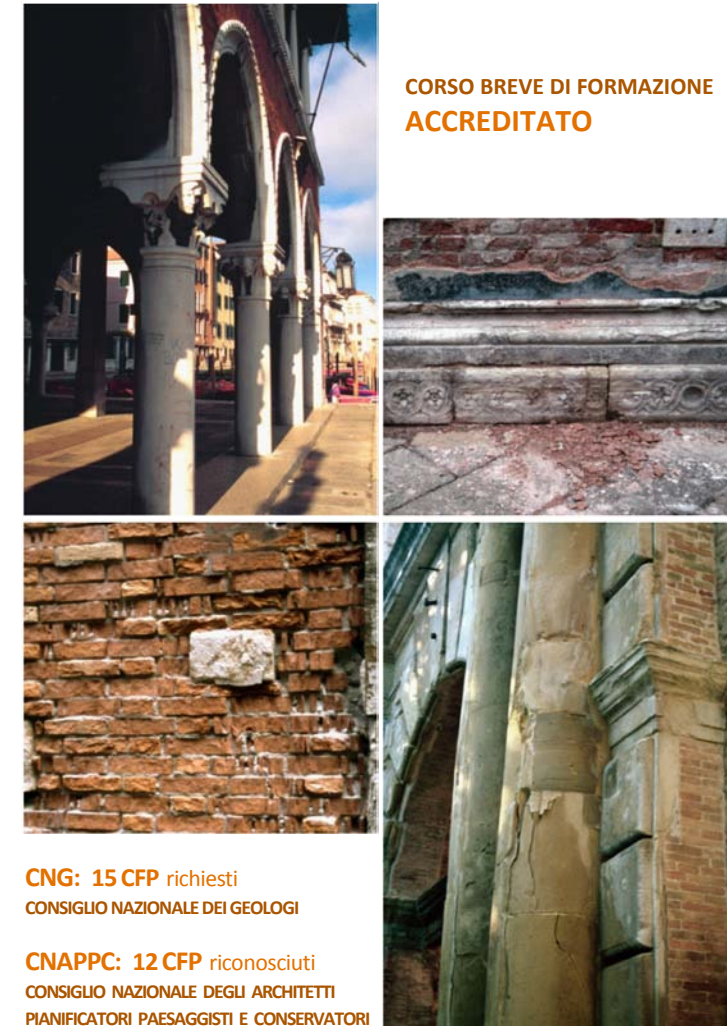


Contatti: 0412571463-39 - 3383562780 - fabria@iuav.it

Università Iuav di Venezia

LAMA - Laboratorio di Analisi dei Materiali Antichi
SIMP - Società Italiana di Mineralogia e Petrologia

I MATERIALI DEL COSTRUITO STORICO: LORO DEGRADO E CONSERVAZIONE



CORSO BREVE DI FORMAZIONE
ACCREDITATO

CNG: 15 CFP richiesti
CONSIGLIO NAZIONALE DEI GEOLOGI

CNAPPC: 12 CFP riconosciuti
CONSIGLIO NAZIONALE DEGLI ARCHITETTI
PIANIFICATORI PAESAGGISTI E CONSERVATORI

Venezia, Palazzo Badoer, 24-25 Novembre 2016

Università Iuav di Venezia

LAMA - Laboratorio di Analisi dei Materiali Antichi

SIMP - Società Italiana di Mineralogia e Petrologia

I MATERIALI DEL COSTRUITO STORICO: LORO DEGRADO E CONSERVAZIONE

Obiettivi del corso

Negli ultimi anni si è verificata una forte domanda, sia pubblica che privata, di figure specializzate nella conservazione del patrimonio edilizio monumentale, cui, da più parti, sono giunte risposte settoriali e spesso inadeguate. Molte sono state nel tempo le dinamiche contrapposte tra diverse discipline che hanno ostacolato un vero e proficuo dialogo tra le varie professionalità e specializzazioni che operano nel settore della conservazione e del restauro. Queste contrapposizioni professionali hanno accentuato significativamente quella suddivisione dei ruoli e delle singole discipline che molto ha nociuto nel tempo alla conservazione del patrimonio monumentale, inducendo pericolosi schematismi e settorializzazioni tecniche inutili e dannose che ancora oggi scoraggiano lo sviluppo di un approccio multi- e interdisciplinare ai problemi della conservazione. In antico era proprio una scienza multidisciplinare (che oggi diremmo fatta di solide nozioni di architettura, litologia, geologia, scienza dei materiali e ingegneria) che caratterizzava il sapere della tradizione e connotava i "lavori a regola d'arte" in cantiere. I tecnici (e le maestranze) coinvolti nelle fabbriche erano innanzitutto degli ottimi conoscitori dei materiali che si apprestavano a utilizzare per realizzare i propri progetti. Il recupero di questa conoscenza specifica (geologico-tecnica) dei materiali del costruito, così come la capacità, da un lato, di valutarne l'adeguata destinazione d'uso in funzione delle

caratteristiche mineralogico-petrografiche e chimico-fisico-meccaniche, dall'altro, di saperne ragionevolmente prevedere il comportamento nel tempo e nei confronti degli agenti del degrado, consentiva ieri, e consentirebbe oggi, di avere una cura più attenta del patrimonio che ci è stato tramandato.

Per questo, il Laboratorio di Analisi dei Materiali Antichi (LAMA) dell'Università Iuav di Venezia e la Società Italiana di Mineralogia e Petrologia (SIMP) si fanno promotori del corso breve "I materiali del costruito storico: loro deterioramento e conservazione" rivolto sia a chi già opera nel campo del restauro monumentale e del recupero edilizio (architetti, geologi applicati, ingegneri, chimici, restauratori, funzionari di Soprintendenze, Regioni, Comuni, ecc.), sia a coloro che vogliono dedicarsi ex novo. Il corso fornirà le informazioni essenziali e più aggiornate sulle proprietà intrinseche, il deterioramento e la conservazione dei materiali lapidei (pietre e marmi), litoidi (cotti e malte) e vitrei (vetrate e mosaico) in uso nei monumenti. Esso sarà tenuto da docenti universitari e riconosciuti specialisti del settore.

Informazioni essenziali

Il corso dà diritto a Crediti di Formazione Professionale (12 CFP per Architetti; 15 CFP richiesti per Geologi) L'iscrizione è limitata a 80 posti e prevede il pagamento di una quota di Euro 390 mediante bonifico bancario (vedi retro). Il corso sarà attivato al raggiungimento di minimo 20 iscritti.

Il responsabile del corso è il prof. Fabrizio Antonelli (fabria@iuav.it), DACC - Università Iuav di Venezia, a cui va inviata notifica di iscrizione (copia della ricevuta bancaria).

PROGRAMMA

Giovedì 24 novembre

- 09.30 – 11.00: Pietra da taglio e sue proprietà
- 11.30 – 13.00: Il deterioramento fisico-chimico dei materiali lapidei
- 13.00 – 14.30: Pausa pranzo
- 14.30 – 16.00: La diagnostica preliminare al restauro
- 16.30 – 18.00: Il consolidamento e la protezione delle superfici lapidee

Venerdì 25 novembre

- 09.30 – 11.00: I laterizi, loro deterioramento e consolidamento
- 11.30 – 13.00: I rivestimenti: intonaci storici
- 13.00 – 14.30: Pausa pranzo
- 14.30 – 16.00: Tecnologia del vetro architettonico: vetrate e mosaico
- 16.30 – 18.00: Deterioramento e conservazione del vetro architettonico

I
- - -
U
- - -
A
- - -
V

Università Iuav
di Venezia

90
1926
2016



LAMA - Laboratorio di Analisi dei Materiali Antichi

Segreteria: 0412571505 - 0412571463-39; lama@iuav.it

Contatti: 0412571463/39 - 3383562780; fabria@iuav.it